

CONSIGLI PER LA POSA: "CLIP BORDO VERTICALE"

La corretta posa delle "clip bordo verticale" viene effettuata prevedendo 2 clip (inferiore e superiore), per ogni supporto presente nel perimetro della pavimentazione, in ogni lato aperto:

- tagliare la base del supporto Eterno SE o NM lungo il preintaglio presente sulla base;
- incastrare la "clip bordo verticale base" sotto il supporto;
- tagliare 2 alette della testa del supporto SE o del supporto NM;
- incastrare la "clip bordo verticale testa" sopra il supporto (immagine 1);
- misurare l'effettiva altezza all'interno della sede, cioè lo spazio che intercorre tra la clip posizionata sopra la testa e la clip posizionata sotto la base;
- rifilare una porzione di pavimentazione da inserire nella sede ponendo particolare attenzione alle misure prese come riferimento;
- nel caso l'intervento preveda il tamponamento di un angolo è necessario tagliare la base in due punti in modo da formare un angolo a 90° (immagine 2), incastrando 2 "clip bordo verticale base" sotto il supporto, ognuna delle quali supporterà un lato della pavimentazione (immagine 3). In questo caso le "clip bordo verticale testa" non andranno incastrate ma solo posate in modo da formare un incrocio come per la clip sotto la base (immagine 4). Eventualmente si può prevedere un fissaggio meccanico con una qualsiasi vite auto perforante che agganci le clip testa e si inserisca nella vite;
- l'altezza minima per poter utilizzare le "clip bordo verticale testa" abbinata alla "clip bordo verticale base" è 5cm: nel caso di misure inferiori fino a un minimo di 2,5cm è possibile utilizzare la sola "clip bordo verticale base".

LAYING ADVISES FOR "CLIP FOR VERTICAL CLOSURE"

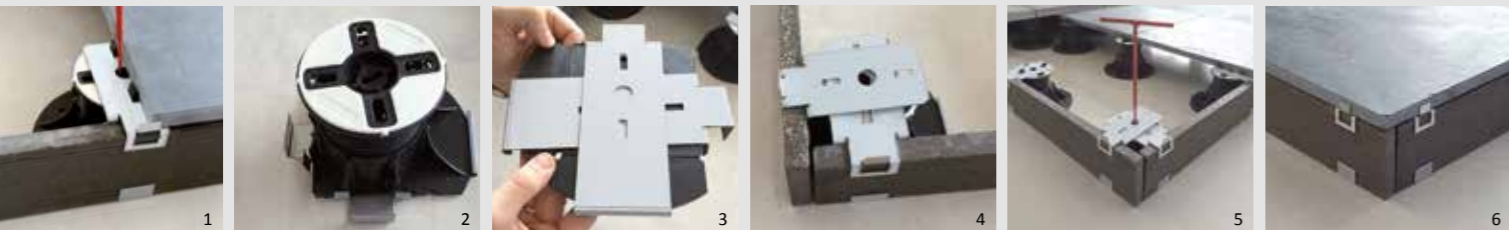
The correct installation of the "clip for vertical closure" is performed providing two clips (upper and lower) for each support present in the opened sides perimeter of the area:

- cut the base of Eterno SE or NM pedestal along the precut lines of the base;
- place the lower "clip for vertical closure" under the support;
- remove 2 tabs of the head of the SE or NM pedestal;
- place the upper "clip for vertical closure" above the head of the support (Figure 1);
- measure the effective highness within the clip positioned over the head and the clip positioned under the base;
- cut a portion of tile pavement to be included in the space to cover, paying particular attention to the measures just taken as a reference;
- if you need to create an angle, you need to cut two portions of base to create a 90° angle (Figure 2), fitting 2 lower "clip for vertical closure" under the support, each one supporting one side of flooring (image 3). In this application the upper "clip for vertical closure" will be not fixed but only laid on the head as for the clip under the base (image 4). In case of need of more stability of the upper clips, a mechanical fixing with any self drilling screw is recommended.
- The minimum height to use the upper "clip for vertical closure" combined with the lower "clip for vertical closure" is 5cm: in case of smaller highness up to a minimum of 2.5 cm only the lower "clip for vertical closure" can be used.

RECOMENDACIONES "CLIP BORDE VERTICAL"

La correcta instalación del "clip borde vertical" se hace con dos clips (inferior y superior) para cada soporte presente en el perímetro del piso, en cada lado abierto:

- cortar la base del soporte SE Eterno o NM a lo largo del tallado en la base;
- encajar el "clip borde vertical-base" bajo la base del soporte;
- cortar 2 aletas de la cabeza del soporte SE o NM;
- enganchar el "clip borde vertical-cabeza" por encima del soporte (imagen 1);
- medir la altura real entre el clip colocado sobre la cabeza y el clip situado debajo de la base;
- recortar una parte de piso para ser incluido en ese espacio, utilizando como referencia las medidas que se acaban de tomar;
- si hay que realizar un ángulo, se necesita cortar la base en dos puntos para formar un ángulo de 90° (imagen 2), encajando 2 "clip borde vertical-base" en el apoyo, de manera que cada uno reciba un lado de piso (imagen 3). En este caso los "clip borde vertical-cabeza" solamente se apoyan para formar una intersección como para el clip debajo de la base (imagen 4). También podría considerarse una fijación mecánica utilizando un tornillo autopercutor para bloquear los clips;
- La altura mínima para utilizar el "clip borde vertical-cabeza" combinado con el "clip borde vertical-base" es de 5 cm: en caso de tamaños más pequeños hasta un mínimo de 2,5 cm es posible utilizar el "clip borde vertical-base" solamente.



CONSIGLI PER LA POSA: "CLIP BORDO PIASTRA"

La corretta posa delle "clip bordo piastra" avviene posizionando semplicemente la clip sopra la testa del supporto Eterno Ivica, indipendentemente dalla base intera o intagliata del supporto, e indipendentemente dallo spessore o dalla misura della piastra. Le clip vanno posizionate in ragione del numero di supporti presenti nei bordi della pavimentazione.

ATTENZIONE: Le "clip bordo verticale" testa e base, non sono elementi portanti. Tutte le clip prodotte da Eterno Ivica, sono state create per essere utilizzate ESCLUSIVAMENTE con i supporti della serie PEDESTAL prodotta da Eterno Ivica Srl.

Eterno Ivica Srl declina fin d'ora ogni responsabilità per l'utilizzo con altri marchi o altre tipologie diverse da quelle indicate nella presente scheda tecnica.

LAYING ADVISES FOR "UNIVERSAL EDGE CLIP"

The correct installation of the "universal edge clip" is made simply placing the clip over the head of Eterno Ivica paving supports, independently from entire or cut base of the support, and from thickness of the tile. The clips should be positioned one for each pedestal on the perimeter of the area.

WARNING: The "clip for vertical closure" upper and lower are not load-bearing elements. All clips produced by Eterno Ivica, are created to be used ONLY with the products of the PEDESTAL ranges produced by Eterno Ivica Srl.

Eterno Ivica Srl disclaims all liability for using its products with other brands or different from those indicated in this data sheet.

RECOMENDACIONES "CLIP BORDE PLACA"

La correcta instalación del "clip borde placa" simplemente se hace colocando el clip sobre la cabeza de los soportes Eterno Ivica, independientemente si la base es completa o cortada, y sin considerar las medidas y el espesor de la placa. Hay que poner un clip cada soporte presente en el perímetro del piso

ADVERTENCIA: los "clip borde vertical" cabeza y base no son elementos portadores. Todos los clips producidos por Eterno Ivica fueron creados para ser utilizados SÓLO con los soportes de la serie PEDESTAL realizados por Eterno Ivica.

Eterno Ivica se exime de toda la responsabilidad en caso de uso con otras marcas o tipos diferentes de los que se indican en esta hoja técnica.

studioverde.it

valid from 05.2014



Clip bordo verticale

CLIP FOR VERTICAL CLOSURE
CLIP BORDE VERTICAL

Clip bordo piastra

UNIVERSAL EDGE CLIP
CLIP BORDE PLACA

eternoivica
www.eternoivica.com

ETERNO IVICA SRL
Via Austria, 25/E - Z.I. SUD 35127 PADOVA - ITALY
T. ITALIA +39 049 8530101 T. EXPORT +39 049 8530102 FAX +39 049 8530111
eternoivica@eternoivica.com



eternoivica

MADE IN ITALY

www.eternoivica.com

Clip bordo verticale

CLIP FOR VERTICAL CLOSURE - CLIP BORDE VERTICAL

L'innovazione sicura per 'chiudere in bellezza'

Progettata per far fronte ad un problema comune a tante pavimentazioni esterne, ovvero il tamponamento del bordo quando si è in assenza del muro perimetrale, la **clip bordo verticale** costituisce un innovativo sistema che permette di chiudere facilmente ed elegantemente lo spazio perimetrale che si crea in presenza di pavimentazioni sopraelevate. Una soluzione composta di due particolari clips in acciaio inox che, messe sopra la testa e sotto la base del supporto **Eterno Ivica**, creano una sede con dei mordenti che incastrano la porzione di pavimentazione rifilata a misura dello spazio da tamponare, evitando in modo contestuale lo scivolamento delle piastre orizzontali grazie al blocco posto all'estremità della clip bordo pavimento.

The sure new way of finishing in style

Our clip for vertical closure is designed to solve a problem typical of many external floors, i.e. how to fill in the gap around the edge when no perimeter wall is present. This solution represents an innovative, easy and elegant way to eliminate gaps around raised floors. The system consists of two special, stainless steel clips for positioning over the head and under the base of the **Eterno Ivica** support. It creates a firm seat capable of gripping the section of floor cut to size to fill the gap. The use of our floor edge clip effectively prevents horizontal movement in floor slabs.

La innovación segura para "terminar a lo grande"

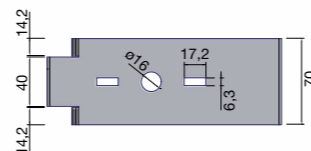
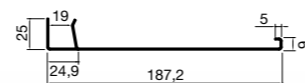
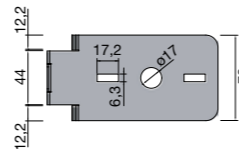
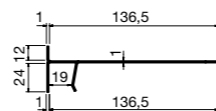
Diseñada para afrontar un problema común de muchos pavimentos exteriores, es decir el cierre del borde cuando no hay una pared perimetral, el **clip borde placa** es un sistema innovador que permite cerrar fácil y elegantemente el espacio perimetral que se crea en los casos de pavimentos flotantes. Una solución compuesta de dos clips especiales de acero inoxidable, puestos sobre la cabeza y bajo la base del soporte Eterno Ivica, crean un alojamiento con enganches que encastran la porción de pavimento recortada a medida del espacio a cerrar, evitando, a la vez, el deslizamiento de las placas horizontales gracias al bloqueo que crea en el extremo el clipborde pavimento.



Clip bordo verticale testa
Upper clip for vertical closure
Clip borde vertical - cabeza
P021000420 - 7,50 €/pc



Clip bordo verticale base
Lower clip for vertical closure
Clip borde vertical - base
P021000320 - 6,30 €/pc



Clip bordo piastra

UNIVERSAL EDGE CLIP - CLIP BORDE PLACA

La congiunzione ideale tra estetica e funzionalità

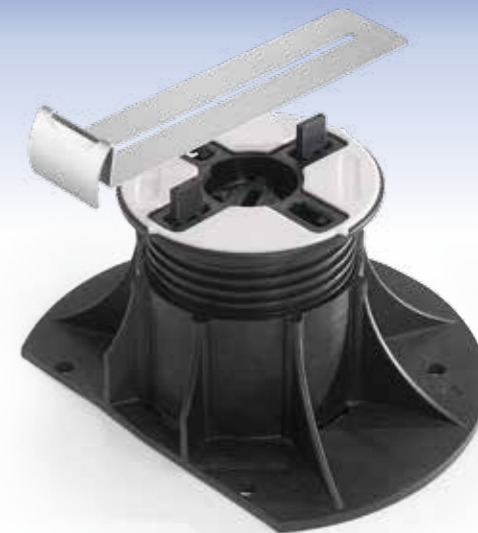
Ideata da **Eterno Ivica** per evitare il contatto tra piastre e muro perimetrale nelle pavimentazioni sopraelevate da esterno, la **clip bordo piastra**, costruita interamente in acciaio inox, è dotata di ammortizzatore per le dilatazioni longitudinali e trasversali e di un sicuro aggancio per consentire una fuga perimetrale lineare ed elegante, conferendo al contempo stabilità alla pavimentazione.

The perfect join: attractive and functional

Designed by **Eterno Ivica** to avoid contact between the slabs of outdoor raised floors and outside walls, the **universal edge clip** is made entirely from stainless steel. It incorporates a damper to absorb longitudinal and transverse thermal expansion and guarantees a secure grip. Use of these clips ensures a stable floor surface with a straight and elegant perimeter.

La combinación ideal entre estética y funcionalidad

Creada por **Eterno Ivica** para evitar el contacto entre las placas y la pared perimetral en los pavimentos flotantes para exteriores, el **clip borde placa**, hecho por entero de acero inoxidable, incorpora un amortiguador para las dilataciones longitudinales y transversales y un enganche seguro para realizar una junta perimetral lineal y elegante, confiriendo, al mismo tiempo, estabilidad al suelo.



P021000220 - 3,00 €/pc

